



A member of  MFG  
a global financial group

"ทันโลกลงทุน กองเด่นโดนใจ"



---

ทันโลกลงทุน

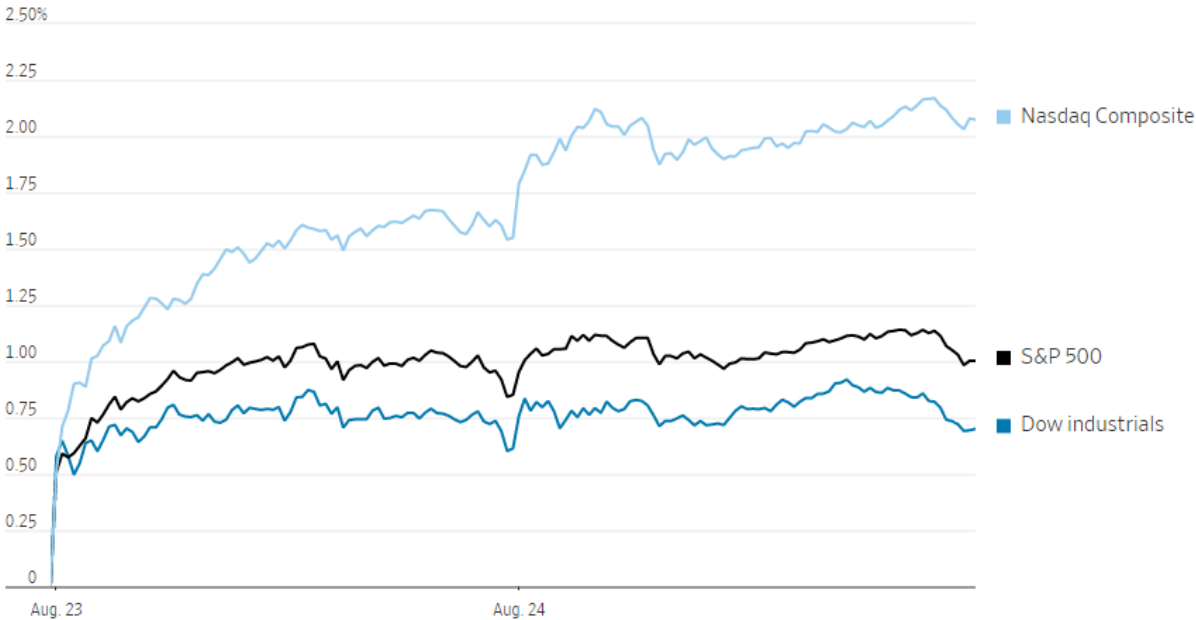
---

# สหรัฐ: ส.ส.ผ่านร่างงบประมาณปี 2022 มูลค่า \$3.5 ล้านล้าน

กองทุนดัชนี S&P500 ทำจุดสูงสุดใหม่อีกครั้ง คาดมีผลบังคับใช้ ก.ม. ภายใน 1 ต.ค. ปีนี้

## House Democrats clear path toward passing \$3.5 trillion budget bill and infrastructure plan after breaking stalemate

Index performance



Source: FactSet

Source: CNBC, Krungsri Securities

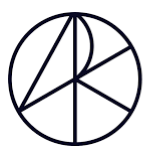
• สส ผ่านงบประมาณปี 2020 มูลค่า 3.5 ล้านล้านเหรียญ คะแนน 220 ต่อ 212 เสียง ด้านต่อไปเป็น สว ลงคะแนนในช่วงวันที่ 27 กย เพื่อให้ทันบังคับใช้ 1 ต.ค.นี้

• เราคง MW หุ่นสหรัฐ ระมัดระวังการปรับฐานระยะสั้นจากการส่งสัญญาณลด QE

# จีน: หุ้นจีนฟื้นแรง ด้านกองทุน ARK แอบซื้อ JD.COM เพิ่ม

Cathie มีมุมมองบวกในระยะยาวต่อหุ้นจีน เนื่องจากถือว่าเป็นสังคมผู้ประกอบการ

## China Tech Stocks Rally as Cathie Wood Joins Bargain Hunters



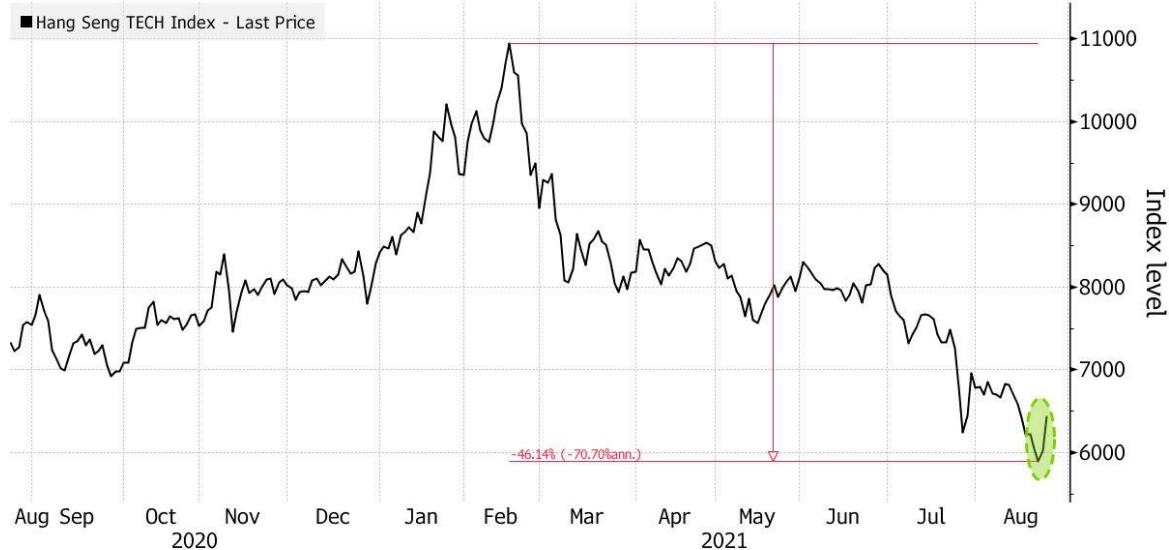
ARK  
INVEST



JD. 京东  
.COM

### Bouncing Back

The Hang Seng Tech Index has risen for a second day after five weekly declines



Source: Bloomberg

Source: WSJ, Krungsri Securities

- กองทุน ARK ของ Cathie เก็บหุ้น JD.com บริษัทอีคอมเมิร์ซรายใหญ่ของจีนจำนวน 1.64 แสนหุ้น ด้าน JD.com งบออกมาดีกว่าคาด รายได้เติบโต +38%yoy
- เรายังคง UW 1 แม้ Valuation อยู่ในระดับที่น่าสนใจแต่ยังมีความเสี่ยงจากรัฐจีนอยู่

# Xpeng: เริ่มส่งออก flagship P7 sedan เป็นครั้งแรก

โดยประเทศแรกคือ นอร์เวย์ โดยบริษัทคาดว่า รถรุ่น P7 จะส่งถึงมือลูกค้าได้ในไตรมาส 4



A Xpeng P7 electric car is on display during the 18th Guangzhou International Automobile Exhibition at China Import and Export Fair Complex on November 20, 2020 in Guangzhou, Guangdong Province of China.

VCG | Visual China Group | Getty Images

การเคลื่อนไหวครั้งนี้เป็นการเน้นย้ำถึงความมุ่งมั่นของบริษัทที่จะขยายตลาดไปยังต่างประเทศ

โดยนอร์เวย์เป็นบริษัทแรกสำหรับตลาดต่างประเทศของ Xpeng และบริษัทเคยส่งออกรถยนต์รุ่น G3 SUV ไปขายที่นี่แล้ว เนื่องจากนอร์เวย์มีการตื่นตัวเรื่องรถยนต์ไฟฟ้าเป็นอย่างมาก ในปี 2020 54% ของรถยนต์ใหม่ที่ขายได้เป็นรถยนต์ไฟฟ้า

และบริษัทพัฒนาการดำเนินงานหลาย ๆ อย่างในนอร์เวย์ เช่น ประสิทธิภาพของลูกค้า พนักงานขาย การบริการส่งมอบรถ และอุปกรณ์การชาร์จ

Source: CNBC, Krungsri Securities

---

**กองเด่นโดดเด่น**

---



# UEV ยูโอบีแอดแอสเสท แมเนจเม้นท์ แอนด์ อีวี เทคโนโลยี ฟันด์



★★★★★  
Morningstar Rating™  
Overall rating out of 105 Natural Resources funds,  
based on risk-adjusted returns as of 06/30/2021

(Global X Lithium & Battery Tech ETF)

## จุดเด่น

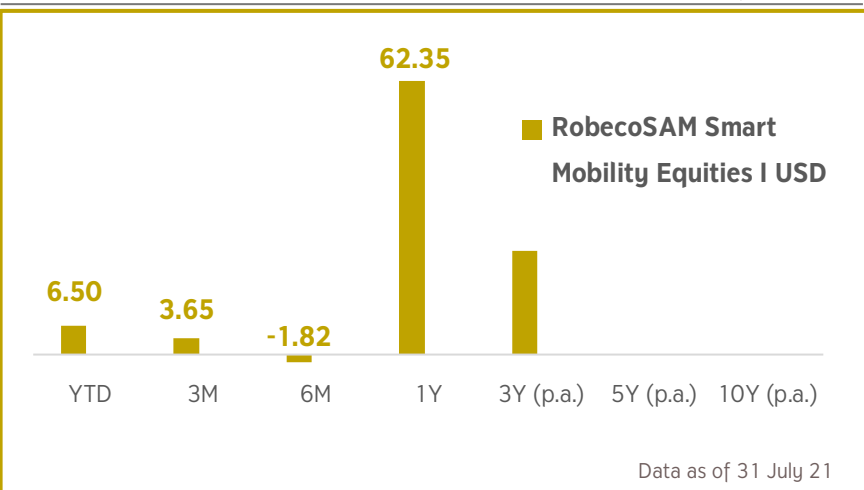
- ลงทุนผ่านกองทุนหลัก 2 กองทุน ที่เกี่ยวข้องกับอุตสาหกรรมรถยนต์ไฟฟ้า (RobecoSAM Smart Mobility Equities) 70% และแบตเตอรี่ ลิเธียม (Global X Lithium & Battery Tech ETF) 30%
- ได้รับการสนับสนุนจากภาครัฐ รวมถึงการเปลี่ยนแปลงทางเทคโนโลยี ทำให้ในอนาคตรถยนต์ไฟฟ้าจะมีราคาที่ประชาชนทั่วไปสามารถเข้าถึงได้

## สัดส่วนทรัพย์สินที่ลงทุน

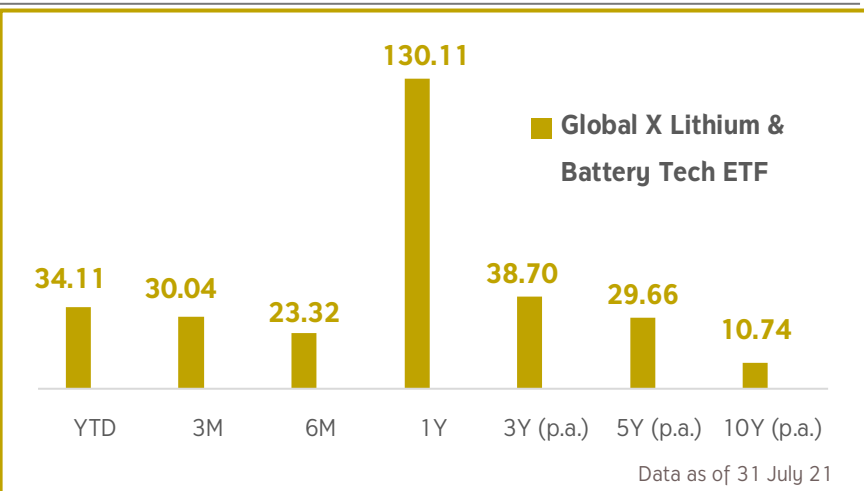
5 อันดับแรก RobecoSAM Smart Mobility	% of NAV	5 อันดับแรก Global X Lithium & Battery	% of NAV
Maxim Integrated Products Inc	4.78	ALBEMARLE CORP	14.14
Samsung SDI Co Ltd	4.36	GANFENG LITHIUM CO LTD-A	6.77
Albemarle Corp	4.00	YUNNAN ENERGY-A	6.58
Aptiv PLC Inc	3.99	NAURA TECH GR -A	6.34
Schneider Electric SE	3.84	CONTEMPORARY A-A	5.42
Data as of 31 July 21		Data as of 23 Aug 21	

## ผลการดำเนินงานย้อนหลัง (%)

หนังสือชี้ชวนส่วนสรุปข้อมูลสำคัญ



## ผลการดำเนินงานย้อนหลัง (%)



คำเตือน: ผลการดำเนินงานในอดีตของกองทุนรวมมิได้เป็นสิ่งยืนยันถึงผลการดำเนินงานในอนาคต • ผู้ลงทุนควรทำความเข้าใจลักษณะสินค้า เงื่อนไขผลตอบแทน และความเสี่ยงก่อนตัดสินใจลงทุน

# UEV

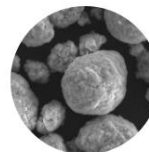
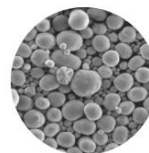
## X P E N G

- ออกแบบ ผลิตและจำหน่ายรถยนต์ EV ในจีน เน้นลูกค้าระดับกลางและระดับสูง
- พัฒนาเทคโนโลยีการขับขี่อัตโนมัติระดับสูงของตนเองในชื่อ XPILOT 3
- ผู้บริหาร และ Developers บางส่วนย้ายมา จากทั้ง Apple, Qualcomm, Tesla



## 赣锋锂业 GanfengLithium

- สามารถขุดแร่ลิเทียมจากเหมืองเพื่อขายต่อให้ผู้ผลิตแบตเตอรี่ลิเทียมซึ่งครองส่วนแบ่งการตลาดเป็นอันดับ 3 ของโลก และเป็นผู้นำในประเทศจีน
- มีสัญญาขายแร่กับผู้ผลิตแบตเตอรี่ลิเทียมชื่อดังของโลก เช่น Tesla Panasonic, Volkswagen Samsung และ BMW



- ผู้นำในการผลิตและจัดจำหน่ายรถยนต์ไฟฟ้าและขับเคลื่อนอัตโนมัติ ของโลก
- มีแผนอัปเดต Software ทำให้รถยนต์กลายเป็นเหมือนแท็กซี่ไร้คนขับ (Tesla Network)
- มีแผนใช้เทคโนโลยีเพื่อพัฒนาแบตเตอรี่เป็นของตัวเอง





---

# ขอบคุณ

---

## การเปิดเผยข้อมูลและคำสงวนสิทธิ์

- เอกสาร / รายงาน ฉบับนี้จัดทำโดยบริษัทหลักทรัพย์ กรุงศรี จำกัด (มหาชน) (“บริษัท”) ข้อมูลที่ปรากฏในเอกสาร / รายงาน ฉบับนี้ ไม่ว่าจะเป็นเอกสารในรูปแบบของกระดาษ และ/หรือ ในรูปแบบข้อมูลอิเล็กทรอนิกส์ โทรสาร ข้อความเสียง ภาพ หรือเอกสารในรูปแบบอื่นใดที่สื่อความหมายได้โดยสภาพของสิ่งนั้นเอง หรือโดยผ่านวิธีการใดๆ ได้ถูกจัดทำขึ้นบนพื้นฐานของข้อมูลที่เปิดเผยต่อสาธารณชน บริษัท ไม่ได้ยืนยัน หรือรับรองความถูกต้องครบถ้วนของข้อมูลดังกล่าวแต่อย่างใด ความคิดเห็น แบบจำลอง หรือข้อมูลใดๆ ที่ปรากฏอยู่ในรายงานนี้ เป็นเพียงการนำเสนอในมุมมองของบริษัท และเป็นความคิดเห็น ณ วันที่ปรากฏในรายงานเท่านั้น ทั้งนี้ ข้อมูลและความคิดเห็นที่ปรากฏอยู่ในรายงานฉบับนี้อาจมีการเปลี่ยนแปลง แก้ไข หรือเพิ่มเติมได้ตลอดเวลาโดยไม่ต้องแจ้งให้ทราบล่วงหน้า
- เอกสาร / รายงานฉบับนี้ ถูกจัดทำขึ้นเพื่อเผยแพร่ข้อมูลให้แก่นักลงทุนเท่านั้น โดย บริษัท ไม่มีความประสงค์ที่จะชักจูงหรือชี้ชวนให้ผู้ลงทุน ลงทุนซื้อหรือขายหลักทรัพย์ กองทุน หรือ อนุพันธ์ใดๆ ตามที่ปรากฏในรายงานฉบับนี้ รวมทั้งบริษัทไม่ได้รับประกันผลตอบแทนหรือราคาของหลักทรัพย์กองทุน หรือ อนุพันธ์ใดๆ ตามข้อมูลที่ปรากฏแต่อย่างใด การดำเนินการซื้อขายโดยอ้างอิงเอกสาร / รายงาน ฉบับนี้ถือเป็นความเสี่ยงของนักลงทุนแต่เพียงผู้เดียว บริษัทจึงไม่รับผิดชอบต่อความเสียหายใดๆ ที่เกิดขึ้นจากการนำข้อมูลหรือความเห็นในรายงานฉบับนี้ไปใช้ไม่ว่ากรณีใดก็ตาม ผู้ลงทุนควรศึกษาข้อมูลและใช้ดุลยพินิจอย่างรอบคอบในการตัดสินใจลงทุน ทั้งนี้ราคาหลักทรัพย์และอนุพันธ์อาจมีการเปลี่ยนแปลงเคลื่อนไหวอย่างรวดเร็วและเกินคาด และผลการดำเนินงานในอดีตไม่จำเป็นต้องเป็นเครื่องบ่งชี้ถึงผลการดำเนินงานในอนาคต นอกจากนี้ บริษัท และ/หรือ บริษัทในเครือของบริษัท อาจมีส่วนเกี่ยวข้องหรือผลประโยชน์ใดๆ กับบริษัทใดๆ ที่ถูกกล่าวถึงในรายงานนี้ก็ได้
- การซื้อขายอนุพันธ์ มีความเสี่ยงสูงที่อาจก่อให้เกิดผลขาดทุนอย่างมีนัยสำคัญ จึงไม่เหมาะสมกับบุคคลทุกคน ทั้งนี้ ก่อนการตัดสินใจซื้อขายอนุพันธ์ ผู้ลงทุนควรพิจารณาถึงฐานะทางการเงิน วัตถุประสงค์ในการลงทุน ประสบการณ์ในการลงทุน ตลอดจนความถี่ที่ผู้ลงทุนสามารถยอมรับได้อย่างรอบคอบ เนื่องจากมีความเป็นไปได้ที่ผู้ลงทุนอาจเสียเงินลงทุนมากกว่าเงินลงทุนเริ่มแรก นอกจากนี้ผู้ลงทุนควรพิจารณาถึงความเสี่ยงทั้งหมดที่อาจเกิดขึ้น และควรศึกษารายละเอียดในหนังสือชี้ชวนของใบสำคัญแสดงสิทธิอนุพันธ์ ก่อนการตัดสินใจลงทุน โดยผู้ลงทุนควรตัดสินใจลงทุนด้วยตนเอง และ/หรือ ในกรณีที่มิใช่ข้อสงสัย ควรขอคำแนะนำจากที่ปรึกษาการลงทุน
- บริษัทขอสงวนลิขสิทธิ์ในข้อมูลและความคิดเห็นที่ปรากฏอยู่ในรายงานฉบับนี้ ห้ามมิให้ผู้ใดนำข้อมูลและความคิดเห็นในรายงานฉบับนี้ไปใช้ประโยชน์ คัดลอก ดัดแปลง ทำซ้ำ นำออกแสดงหรือเผยแพร่ต่อสาธารณชนไม่ว่าทั้งหมดหรือบางส่วน โดยไม่ได้รับอนุญาตเป็นลายลักษณ์อักษรจากบริษัทล่วงหน้า

# คณะผู้จัดทำ

---

## กลุ่มงานวิเคราะห์หลักทรัพย์

### **อิสระ อรดีดลเชษฐ**

ผู้ช่วยกรรมการผู้จัดการใหญ่ กลุ่มงานวิเคราะห์หลักทรัพย์  
+662 659 7000 ext. 5001  
isara.ordeedolchest@krungsrisecurities.com

### **อมรรัตน์ คคานันต์กุล**

นักวิเคราะห์  
+662 659 7000 ext. 5019  
amornrat.kakanankul@krungsrisecurities.com

### **นลินี ประมาณ**

ผู้ช่วยนักวิเคราะห์  
+662 659 7000 ext. 5011  
nalinee.praman@krungsrisecurities.com

## สายงานตัวแทนการขายหน่วยลงทุน

### **ภูดินันท์ สัจยากกร**

หัวหน้าสายงานตัวแทนการขายหน่วยลงทุน  
+662 659 7000 ext. 7883  
poodinun.sujjakorn@krungsrisecurities.com

### **ธเนศ เลิศเพชรพันธ์**

สายงานตัวแทนการขายหน่วยลงทุน  
+662 659 7000 ext. 7385  
thaned.lertpetchpun@krungsrisecurities.com

### **รัชพล ทองจรัส**

สายงานตัวแทนการขายหน่วยลงทุน  
+662 659 7000 ext 7386  
ratchapol.thongchamras@krungsrisecurities.com